

## Förtöjning

ÖBK:s båtar förtöjs till merparten mellan bommar och vissa med boj.

Bilden nedan är exempel på hur förtöjning görs när det finns en bom på var sida om båten.

Förtöjningsmaterielen ska ha anpassade dimensioner och kvaliteter.

För bojförtöjning (avser ej mindre båtar) gäller:

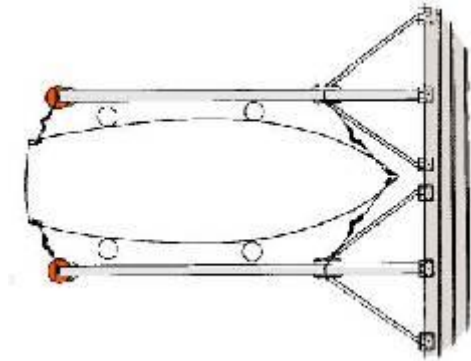
Linan mellan båt och boj ska vara försedd med fastsplitsat kaus och merxhake.

Mellan båt och brygga ska varje båt ha minst två linor med fastsplitsade kaus och fjädrar eller annan fjädrande utrustning.

Fjädrarna ska vara fästa i bryggans moringar med schacklar. Förtöjningslinorna ska alltid vara sträckta, men med hänsyn tagit till att stora förändringar kan ske då vattenståndet ändras. Medlemmar med bryggplats ska efter avslutad säsong själv ombesörja borttagning av linor och bryggfjädrar.

För bomförtöjning gäller:

Båten förtöjs med 4 linor i båtbommarnas förtöjningsöglor se nedan. Varje lina/minst två linor skall vara försedd med förtöjningsfjädrar eller liknande. Båten förtöjs så att den med sträckta linor (fjädrarna fortfarande i vila) ligger ca 40 cm från bryggan och med lika stort avstånd till bom på bägge sidor.



Båtägare ska se till att förtöjningstampar, dämpningsfjädrar eller annat förtöjningsmaterial är i fullgott skick och omedelbart byta ut skadat/slitet förtöjningsgods. Vid tveksamheter ska bryggbas eller hamnchef konsulteras. Båtägare är ersättningsskyldig för skada/kostnad som uppkommer på grund av bristfällig förtöjning eller ovarsam manövrering.